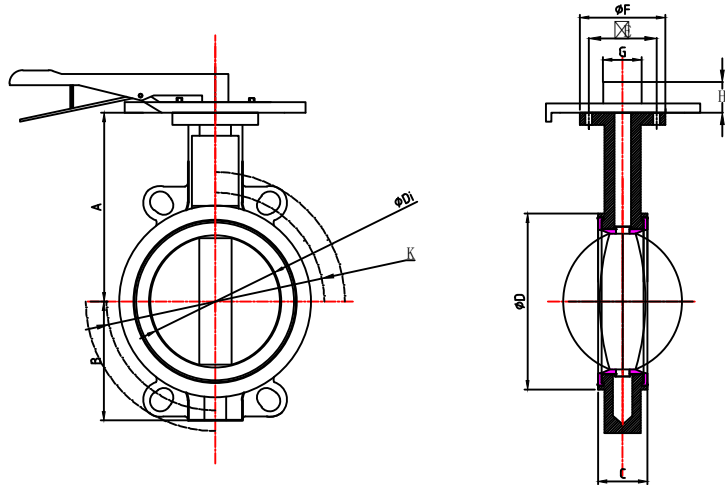


D71X

	DN40	DN50	DN65	DN80	DN100	DN125	DN150	DN200	DN250	DN300
阀门重量	2.63	2.63	3.08	3.75	4.82	6.62	8.52	12.98	20.86	28.29
扭矩Nm	9.6	10.2	15	22.8	33.6	54	72	138	186	252
KVS	58	73	134	213	422	807	1270	2970	4565	6570
	1.2	1.1	1.1	1.2	0.7	0.4	0.3	0.2	0.15	0.15



	A	B	C	D	Di	F	G	H	K PN10-16	E
DN40	A	B	C	D	Di	65	9	H	110	50
DN50	130	70	42	95	52.6	65	9	16	125	50
DN65	145	75	45	108	64.3	65	9	16	145	50
DN80	156	90	45	134	78.8	65	9	16	160	50
DN100	169	108	52	156	104	90	11	16	180	70
DN125	191	125	56	180	123.5	90	14	19	210	70
DN150	211	138	56	214	155.7	90	14	22	240	70
DN200	245	165	60	265	202.5	125	17	22	295	102
DN250	283	202	68	320	250.4	125	22	26	350/355	102
DN300	319	235	78	370	301.5	150	22	26	400/410	125
DN350	326	274	78	407	333.3	150	22	26	460/470	125
DN400	405	304	87	468	389.6	175	27	35	515/525	140
DN450	409	335	106	530	440.5	175	27	35	565/585	140
DN500	460	368	128	574	491.6	175	27	45	620/650	140
DN600	516	428	154	675	592.5	210	36	45	725/770	165
DN700	618	520	163	772	695	300		80	840	254
DN800	668	580	188	874	795.4	300		80	950	254

图(通)用件登记

描 图

描 校

图底图总号

底图总号

签 字

日 期

4	阀轴 STEM	SS420
3	阀板 DISC	DI+NI
2	阀座 SEAT	EPDM
1	阀体 BODY	DI
NO	名称 NAME	material

				wafer butterfly valve		D71X	
						图样标记 重量 比例	
						S	
						共 1 张 第 1 张	
标记 处数 更改文件号 签字 日期				制图 审定		总装图	
日期							